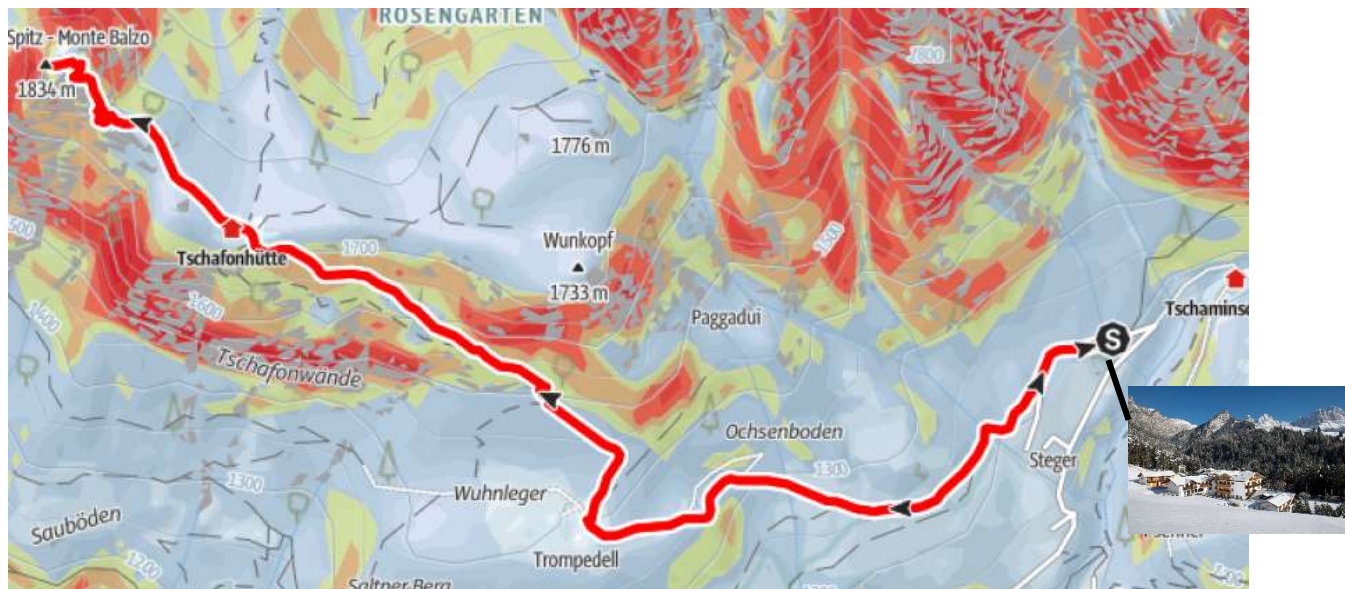


# Schneeschuhwanderung auf den Tschafon und die Völseggspitze

## Passeggiata con le ciaspole sul Monte Cavone

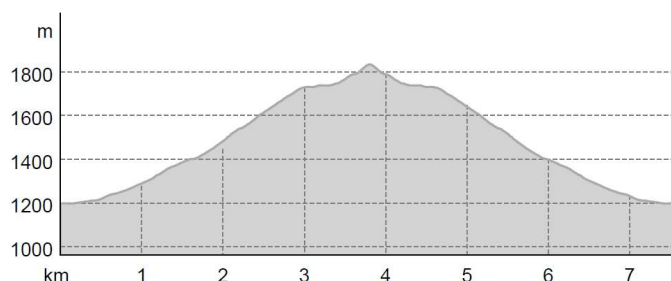
### Snowshoeing on Tschafon and the Völseggspitze

↔7,6 km    2:20 h    ↑633 m    ↓633 m



Start der Tour, die über den Wuhnleger hinauf auf den Tschafon führt, ist in direkt am Hotel Der erste Teil der Tour, folgt dem Weg Nr. 6. Bei der Abzweigung Richtung Wuhnleger (Nr. 4A) folgt der Anstieg zur Tschafonhütte. Die Tour kann auch bis zum Wetterkreuz auf der Völseggspitze verlängert werden (ca. 25 min). Der Rückweg nach Weißlahnbad erfolgt auf dem Aufstiegsweg. Alternativ kann man die Tour auch bis zum Berggasthaus Schönblick fortsetzen (weitere 60 min).

**Schwierigkeit mittel**



Quest'escursione, che attraverso il Laghetto Wuhnleger sale sul Monte Cavone, ha inizio direttamente dal Hotel Bagni di Lavina Bianca. La prima parte segue la marcatura 6. Alla diramazione per il Wuhnleger (marcatura 4A), si sale al punto panoramico con vista sul Catinaccio. Deviando verso destra, fa seguito l'ascensione al Rifugio Monte Cavone. Chi lo desidera, può prolungare l'itinerario e conquistare il vicino Monte Balzo (ca. 25 min). Ritorno a Bagni di Lavina Bianca lungo il medesimo itinerario. In alternativa, si può continuare il tour fino al Ristorante Schönblick (altri 60 min).

**difficoltà media**



The start of the tour is directly from the Hotel Weißlahnbad. The tour leads past the Wuhnleger lake and up the Tschafon. The first stage leads along trail no. 6. Turning off to your right, the path no. 4A takes you to the Tschfon mountain hut. The tour can also be extended to the cross on the Völseggspitze (approx. 25 min). The way back to Weißlahnbad is on the same path. Alternatively, the tour can be continued to the mountain inn Schönblick (another 60 min).

**difficulty: moderate**

