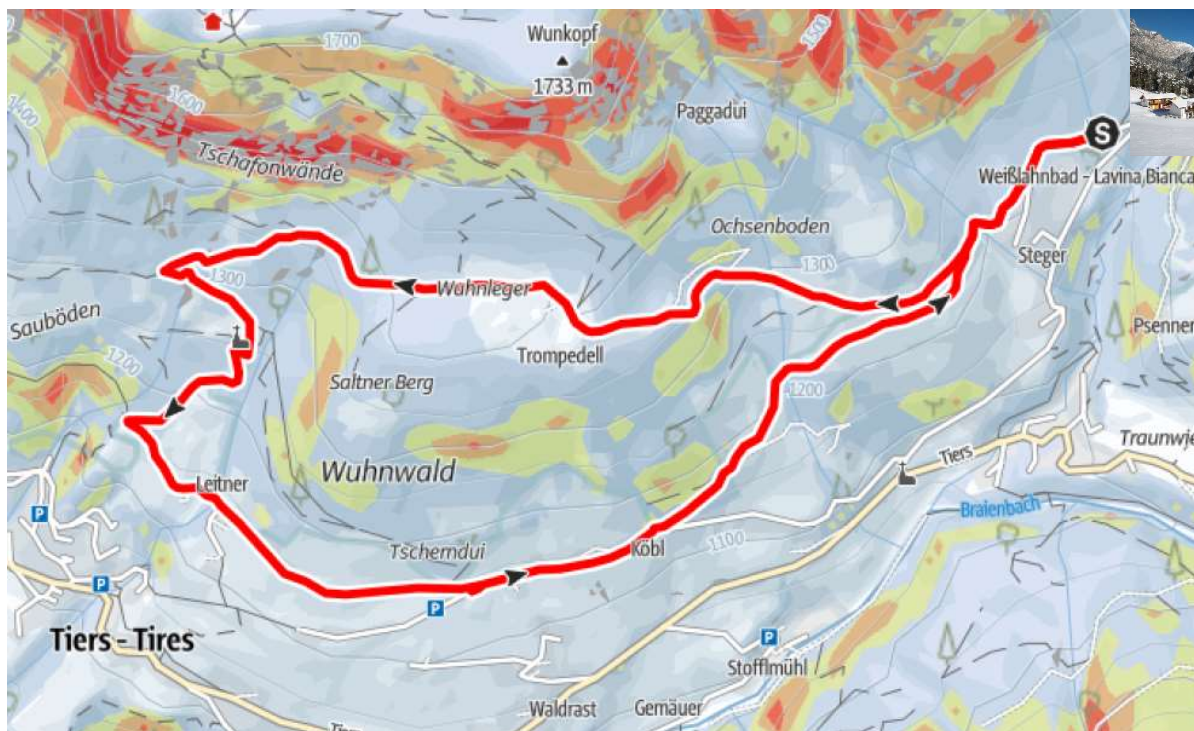



Schneeschuhwanderung zum Wuhnleger und zur St. Sebastian Kapelle

Ciaspolata al Wuhnleger e alla chiesetta S. Sebastiano
Snow shoe walk to the Wuhnleger and to the St. Sebastian chapel

↔6,7 km 2:04 h ↑321 m ↓321 m

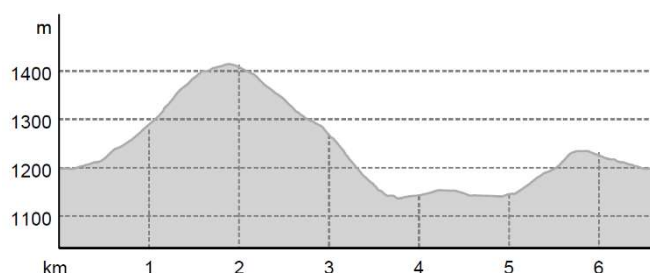


Diese Schneeschuhwanderung ist auch für Anfänger und Familien geeignet. Die Wanderung startet direkt vom Hotel und führt auf dem Forstweg Richtung „Wuhn“ (Mark. 4A). Nach einem kurzen Waldstück geht es über ausgedehnte Wiesen direkt auf den kleinen Weiher zu. Dieser Logenplatz bietet einen wunderschönen Blick auf den Rosengarten und die Vajolettürme. Dem Weg Nr. 4A weiter folgen und man erreicht die St. Sebastian Kapelle. Von dort geht es über einen Rundweg über dem Dorf Tiers zurück nach St. Zyprian und zum  Ausgangspunkt der Tour.

Schwierigkeit: leicht

Questa breve escursione con le ciaspole è adatta anche ai principianti e alle famiglie e conduce a un posto incantevole con vista sul Catinaccio e le Torri del Vajolet. Direttamente dal Hotel parte la strada forestale per il “Wuhnleger” (sentiero n. 4°) Incantevole panorama. Proseguendo il sentiero 4° si raggiunge la cappella di San Sebastiano. Da lì si prosegue il sentiero d’anello e si raggiunge il punto di partenza

Difficoltà: facile



The walk begins in Weißlahnbad and takes you along the forest road in the direction of Wuhn (Trail no. 4A). After a short stretch through the woods, the route leads over vast Alpine meadows and straight to the small lake. Follow path no. 4A and you will reach the chapel of St. Sebastian. From there, a circular path over the village of Tiers takes you back to S. Cipriano and to the starting point of the tour.

Difficulty: easy

